

# Češka

## JULI KIŠUR NOVAK, 6. A

Češka je država u Srednjoj Europi. Glavni grad je Prag.

Na području Češke šume izvire rijeka Vltava koja prolazi kroz cijelu Češku i ulijeva se u Labu. Klima je kontinentalnoga tipa s hladnim zimama i velikim termičkim skokovima.



Zastava Češke



Državni grb Češke

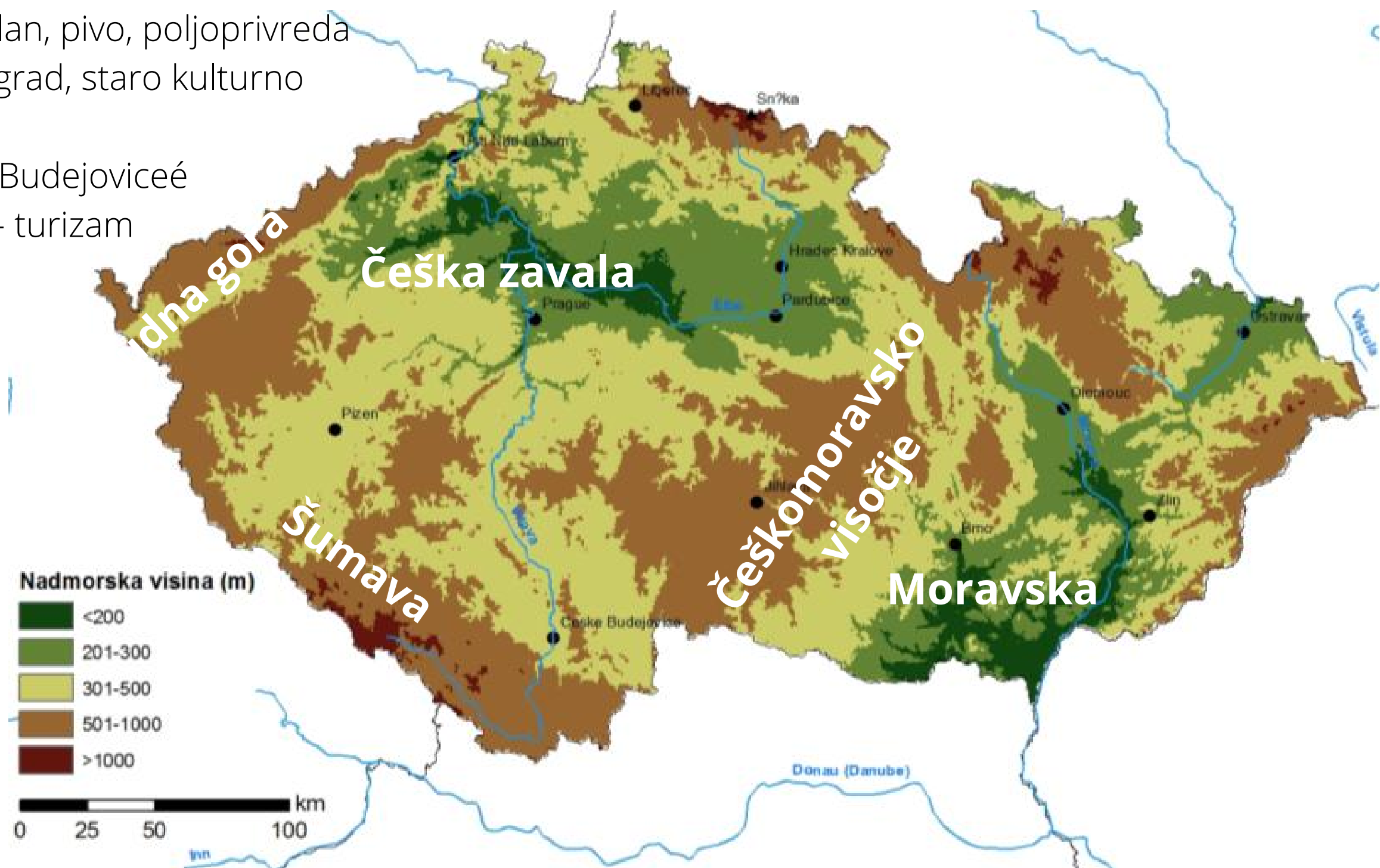
- Grb Bohemije - gornja lijeva i donja desna četvrtina
- Grb Moravske - gornja desna četvrtina
- Grb Donje Šlezije - donja lijeva četvrtina

### Češka zavala

- najnaseljeniji i najrazvijeniji dio
- sredogorje
- rude
- rani razvoj industrije
- uvoz energenata
- kristal, porculan, pivo, poljoprivreda
- Prag - glavni grad, staro kulturno središte
- Plzeň, České Budejovice
- Karlovy Vary - turizam

### Moravska

- Bogat poljoprivredni kraj
- Glavna prometna veza Baltika i Podunavlja
- Moravska zavala:
  - Brno (glavno ind. Središte □ Bata)
  - Češka Šleska: Ostrava, kameni ugljen
  - Jaka metaloprerađivačka industrija





Astronomski sat na Starom gradskom trgu



Poznata češka piva; Kozel, Pilsner Urquell, Kruševice, Staropramen..



Škoda Auto a.s. je najveći proizvođač automobila u gradu Mlada Boleslav

Tomaš Bata - proizvođač obuće Bata



U karlovarskom kraju razvijena je proizvodnja porculana.



## Brno

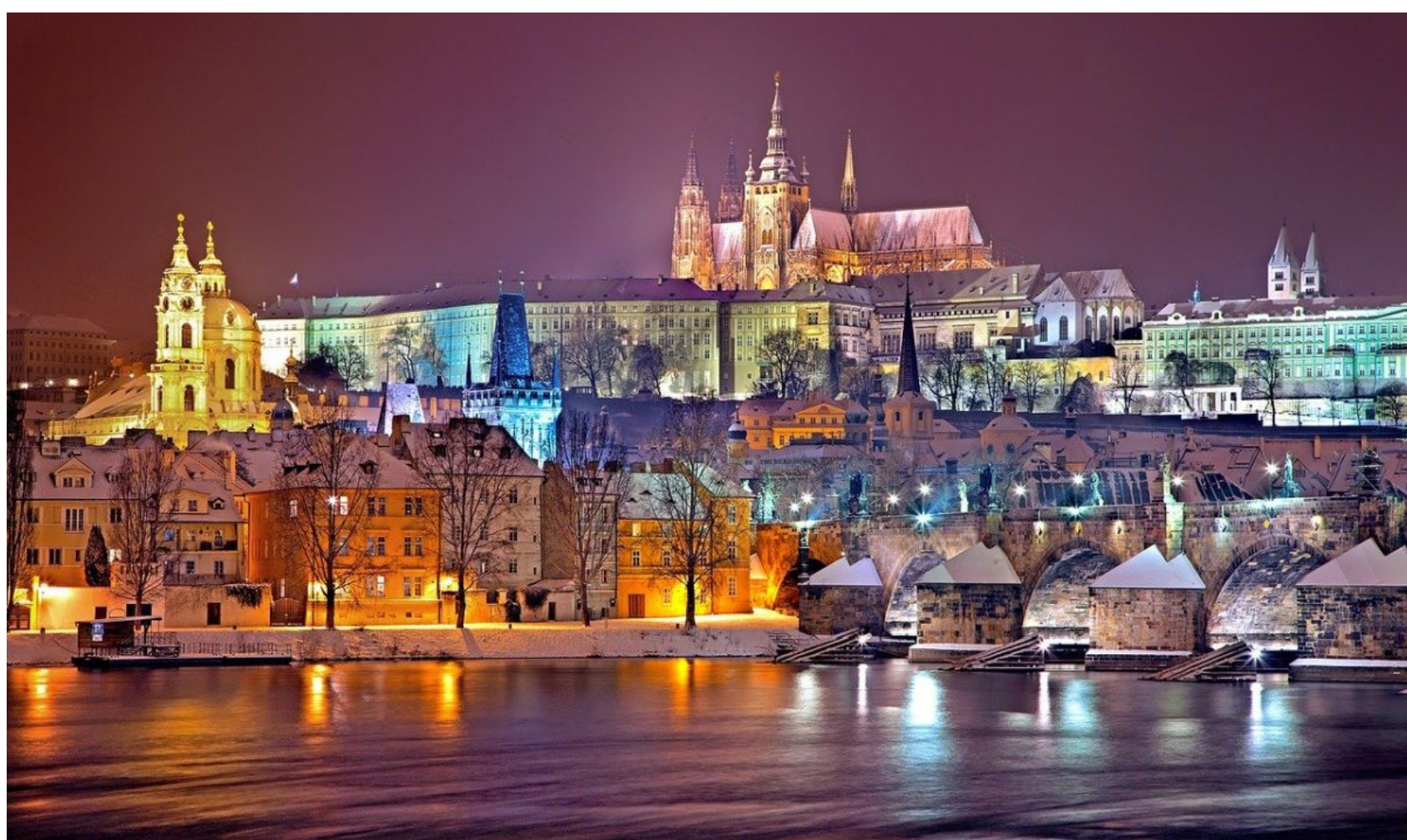
- drugi najveći grad Češke
- važno industrijsko središte
- središte obrazovanja
- administrativni centar
- proizvodnja traktora Zetor



Karlov most- 30 kipova i statua



Poplava Vltava



Pražki dvorac - jedan od najvećih dvoraca na svijetu



Katedrala sv. Vita u praškom dvorcu

Na shledanou!