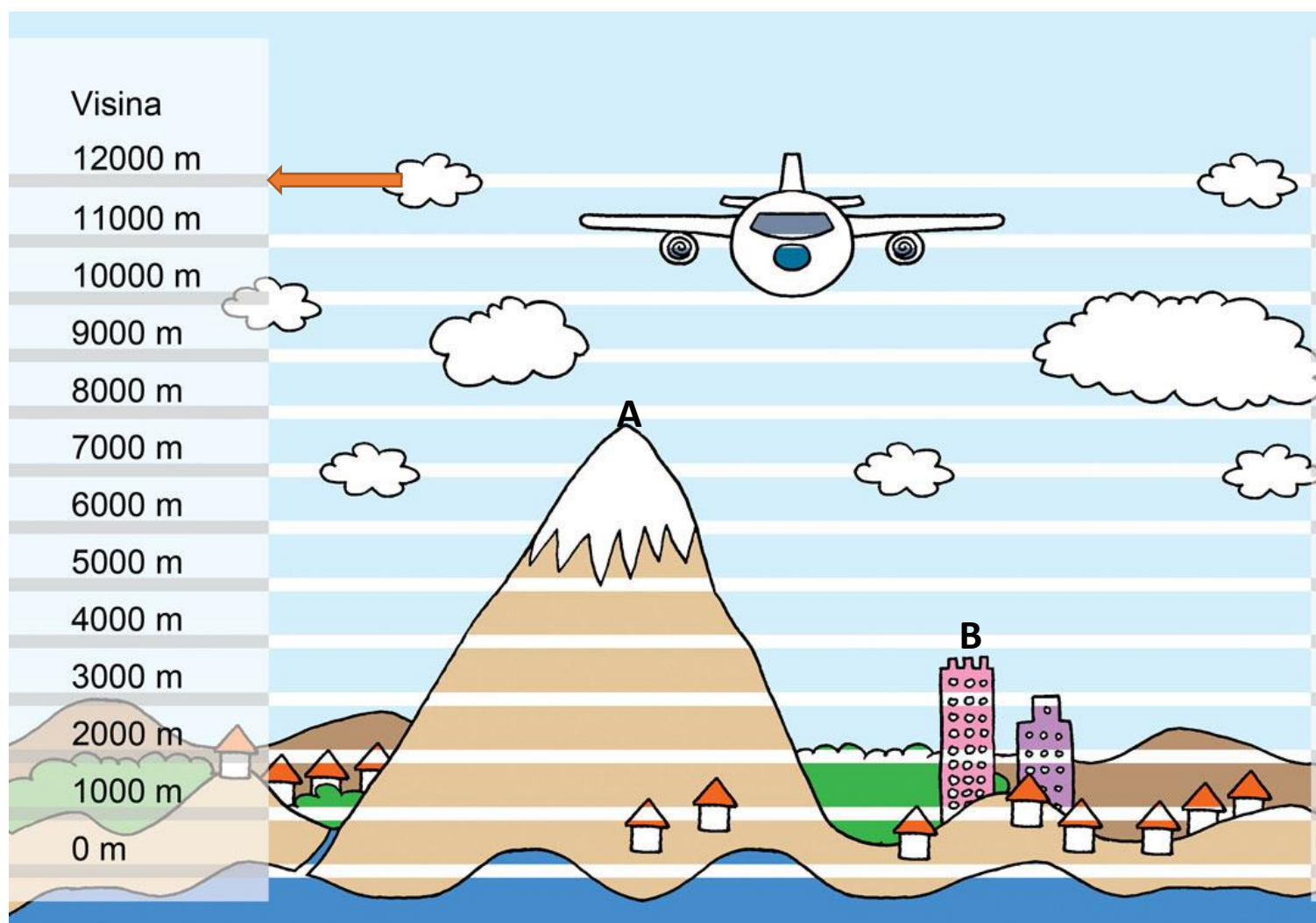


# NADMORSKA VISINA



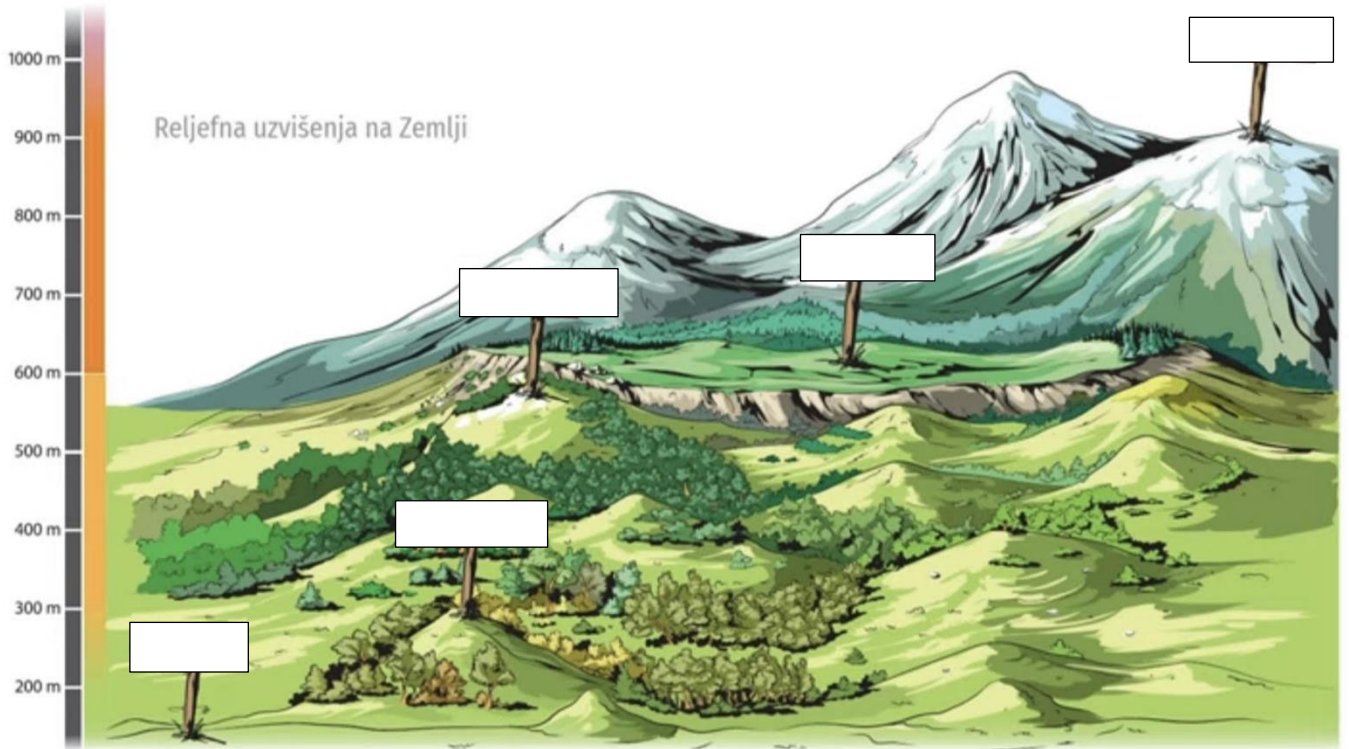
**Najviši oblak je na nadmorskoj visini od 12000 metara.**

Na kojoj se nadmorskoj visini nalazi najviši vrh A? \_\_\_\_\_

Na kojoj nadmorskoj visini leti avion? \_\_\_\_\_

Kolika je nadmorska visina najviše zgrade B? \_\_\_\_\_

# RELJEFNI OBLICI

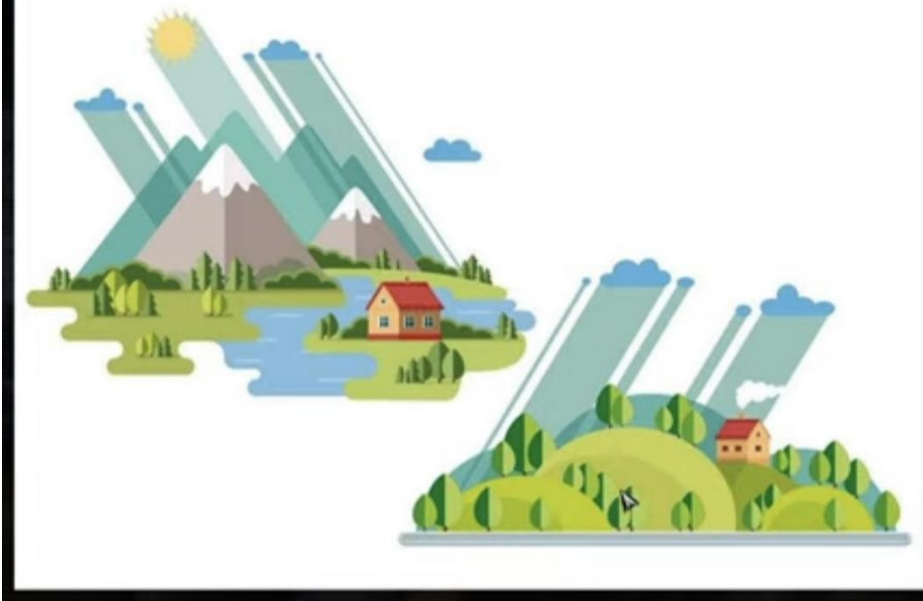


Na označena mjesta upiši:

**NIZINA, GORA, PLANINA, VISORAVAN I BRDO**

Pazi na nadmorsku visinu!

## STARA I MLADA RELJEFNA UZVIŠENJA



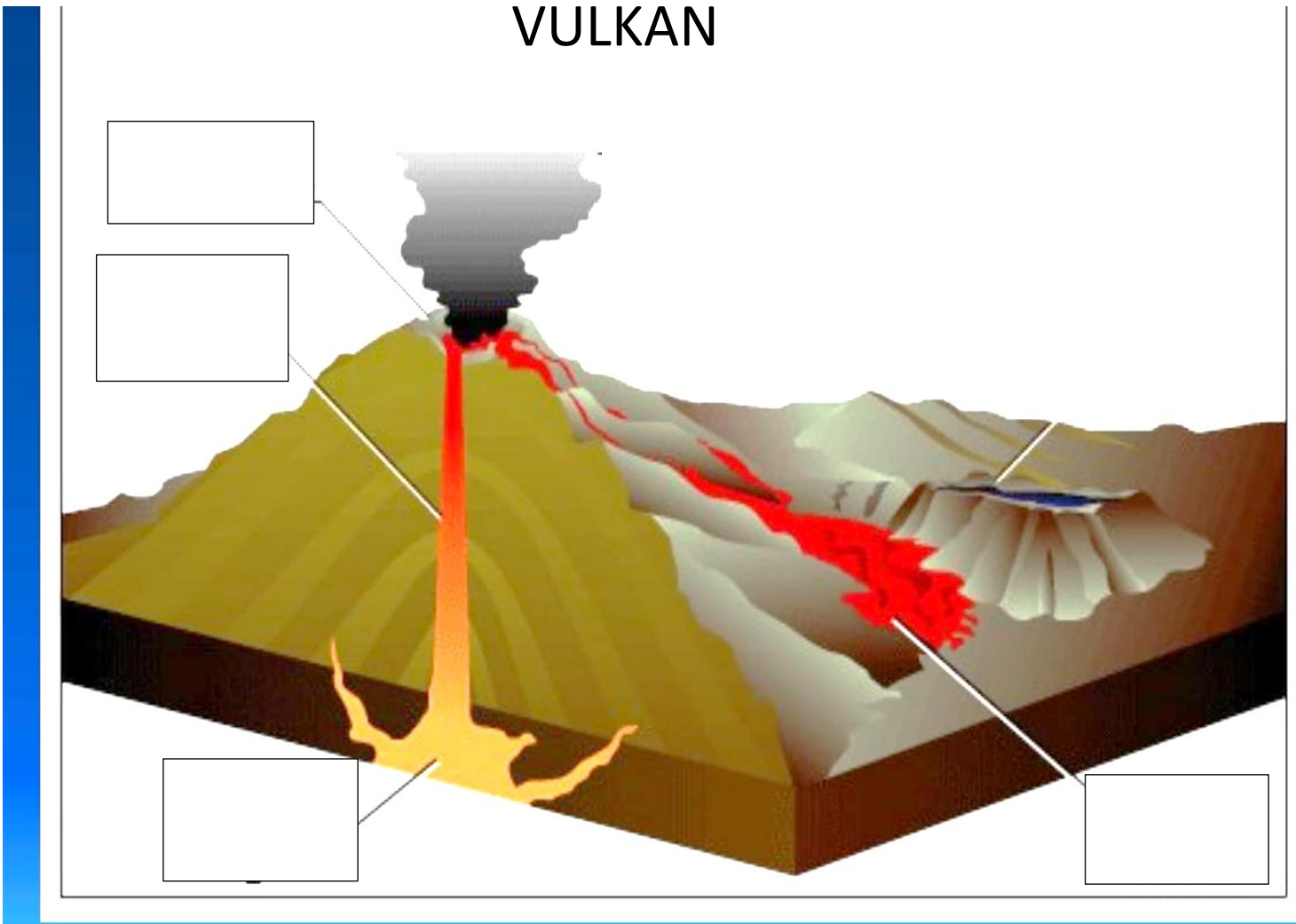
Mlade planine visoke su i šiljastih vrhova.

Na fotografiji plavom bojom zaokruži mlade planine.

Stare gore niske su i zaobljenih vrhova.

Narančastom bojom zaokruži stara gorja.

# VULKAN



U pravokutnike upiši: MAGMA, LAVA, KRATER, KANAL

## PUSTINJSKI RELJEF



Vjetar nosi pijesak u pustinjama i stvara dine.

Dine su uzvišenja u pustinjama sačinjena od pijeska.