

Izrada sadržaja

Najjednostavniji način izrade sadržaja u Wordu je podešavanjem stilova. Na kartici **Polazno** s desne strane imamo već definirane stilove za različite dijelove teksta, na primjer: Normal za običan tekst, Naslovi 1, 2,3,4 za naslove, Citat, itd. Ukoliko imate već napisan tekst tada promijenite stil naslova iz **Normal** u stil **Naslov 1**.

Označimo tekst naslova i promijenimo stil teksta tako da kliknemo na stil Naslov 1 u izborniku stilova

Stil Normal

Stil Naslov 1

1.Građa stanice

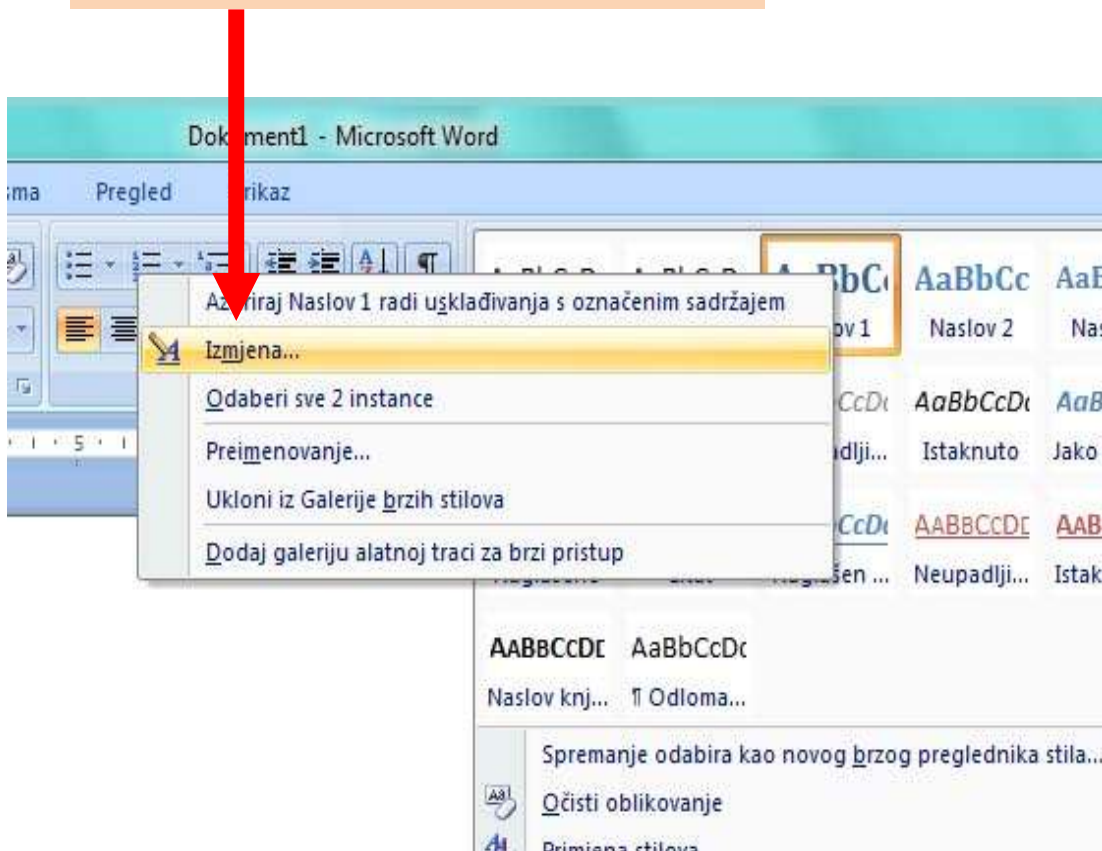
1.1.Prokariotska stanica

Prokariotska stanica je jednostavne građe te ima staničnu stijenku i membranu, ali nema staničnu jezgru (nemaju oblikovanu jezgrinu ovojnicu) i organele, osim ribosoma koji su

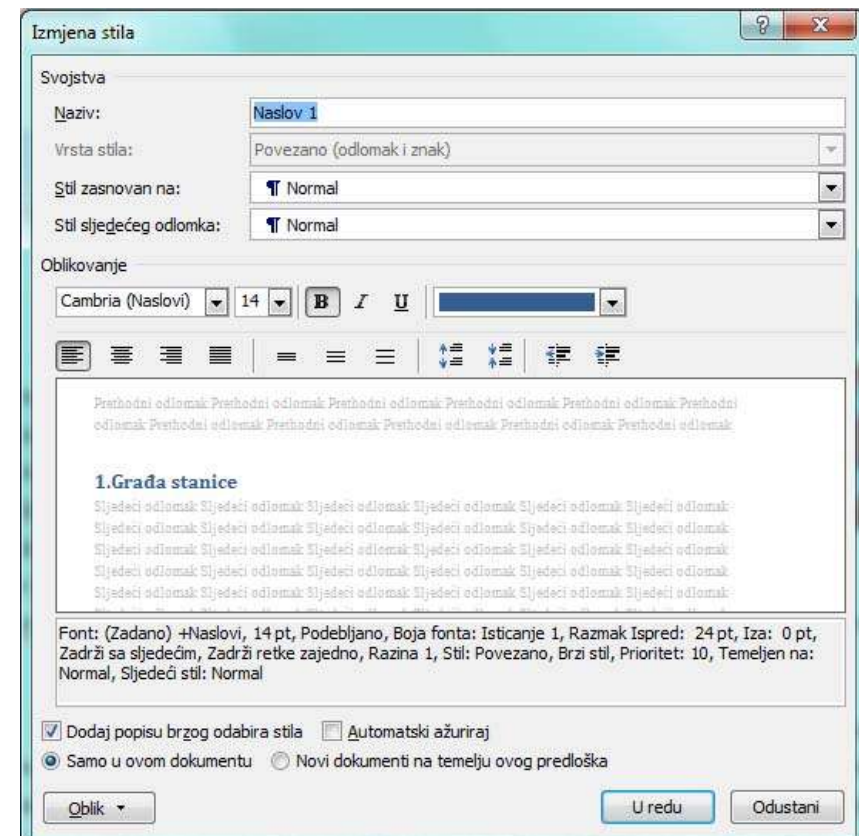
Izmjena stila

Budući da su stilovi već oblikovani, ukoliko želite promjenu fonta, veličine, boje stila tada stisnete desnu tipku miša na željeni stil te odaberite opciju izmjena. Nakon toga se otvara izbornik u kojem možete podešavati stil.

Korak 1 - odaberemo opciju
Izmjena



Korak 2 - podesimo stil po želji



Podlašavanje podnaslova

Ukoliko želite da i podnaslovi budu vidljivi u sadržaju, tada na podnaslove primijenite stil **Naslov 2**.
Stil Naslova 2 možete urediti na isti način kao i stil Naslov 1.

The screenshot shows the Microsoft Word 2007 interface. The ribbon is set to 'Izgled stranice' (Page Layout). The 'Font' group is active, showing 'Cambria (Naslovi)' font and size 13. The 'Odlomak' (Paragraph) group is also visible. The 'Stilovi' (Styles) task pane is open on the right, showing a list of styles. The 'Naslov 2' style is highlighted with a yellow box, and a red arrow points to it from a text box that says 'Stil Naslov 2'. Another red arrow points from a text box that says 'Označimo tekst podnaslova i primijenimo stil Naslov 2' to the sub-heading '1.1. Prokariotska stanica' in the document. The document content shows a main heading '1. Građa stanice' and a sub-heading '1.1. Prokariotska stanica' which is currently in the default 'Normal' style. Below the sub-heading is a paragraph of text: 'Prokariotska stanica je jednostavne građe te ima staničnu stjenku i membranu, ali nema staničnu jezgru (nemaju...'. A diagram of a cell is partially visible in the bottom right corner.

Označimo tekst podnaslova i primijenimo stil **Naslov 2**

Stil Naslov 2

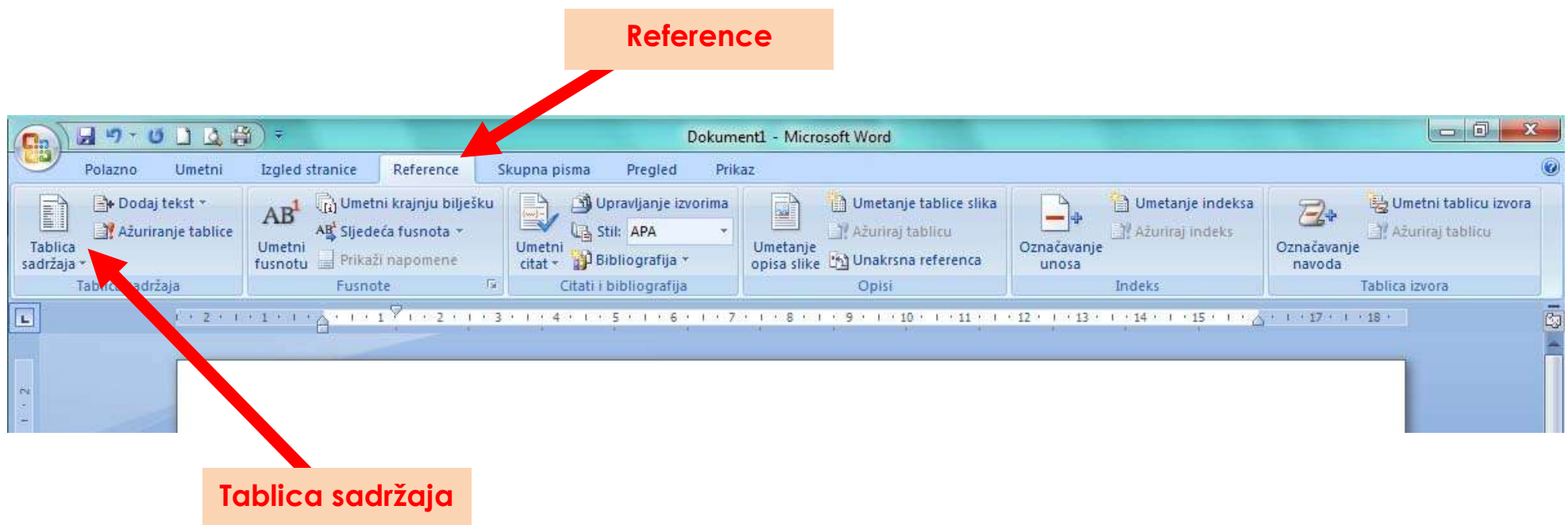
1. Građa stanice

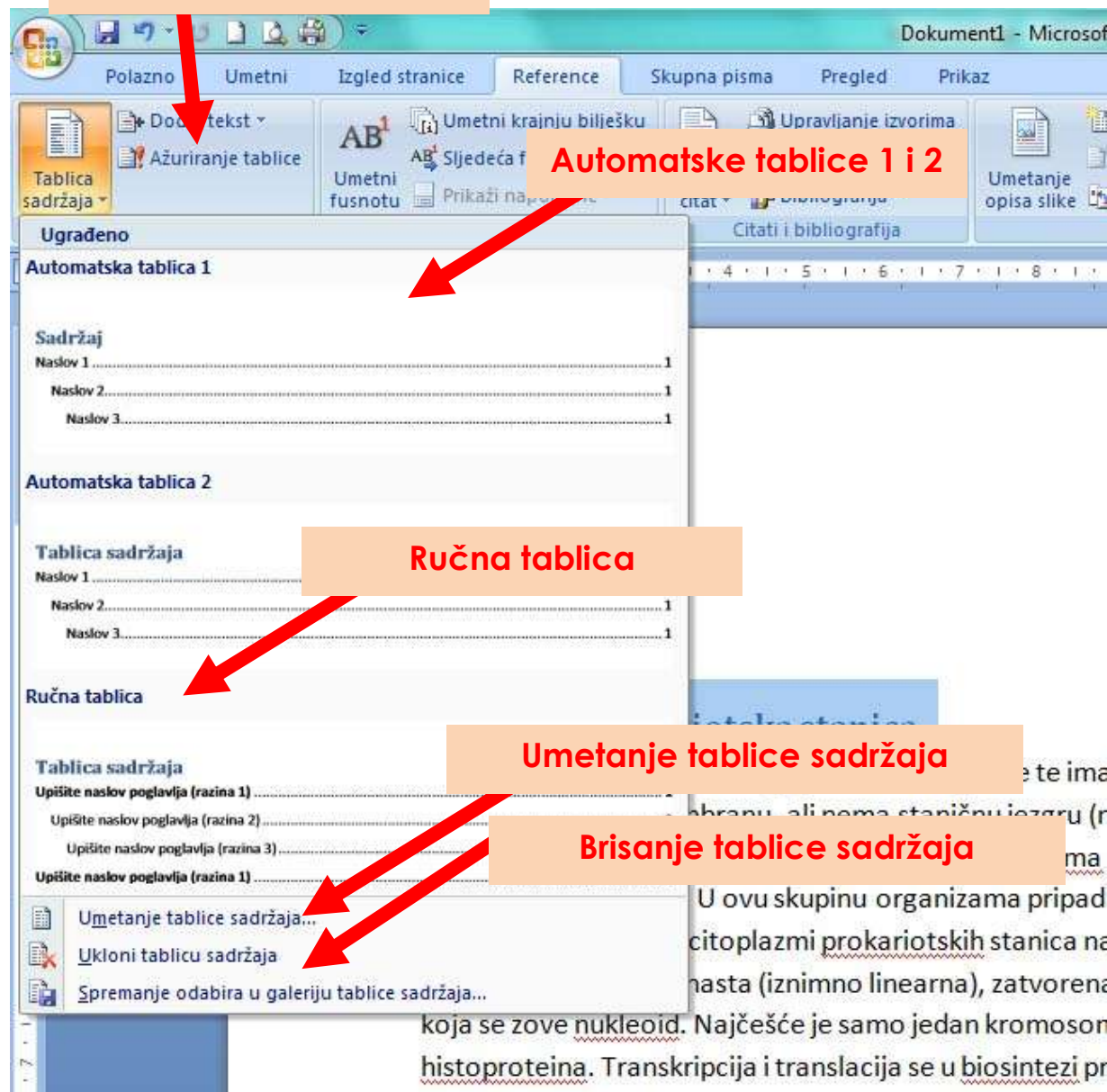
1.1. Prokariotska stanica

Prokariotska stanica je jednostavne građe te ima staničnu stjenku i membranu, ali nema staničnu jezgru (nemaju...

Izrada tablice sadržaja

Opcija izrade tablice sadržaja nalazi se na kartici **Reference** odabirom opcije **Tablica sadržaja**. Prije početka izrade sadržaja, treba pozicionirati miša na mjesto u tekstu gdje želite umetnuti sadržaj. Najčešće je to na početku, nakon početne stranice. Ponekad će biti potrebno umetnuti novu stranicu, što ćete učiniti pomoći kartice **Umetni – Prazna stranica**.





Nakon toga odaberemo jednu od opcija **Automatska tablica 1** ili **2**. Tim odabirom sadržaj se automatski umeće na željeno mjesto. Osim tih opcija tu postoji i opcija **Ručna tablica** gdje ručno upisujete naslove, **Umetanje tablice sadržaja** ukoliko želite dodatno urediti sadržaj te opcija **Ukloni tablicu sadržaja** za brisanje sadržaja.

Ukoliko napravite izmjene na tekstu koje će utjecati na sadržaj tablice (brojeve stranica, promjene u naslovima), tada ažurirate sadržaj odabirom **Ažuriranje tablice**.